



# TankLeader 2 User Manual

## Contents

Релиз пакет (Ручная установка).....	3
Инсталлятор.....	5
Гараж .....	9
Опции боя .....	10
Плагины .....	11

## Getting Started

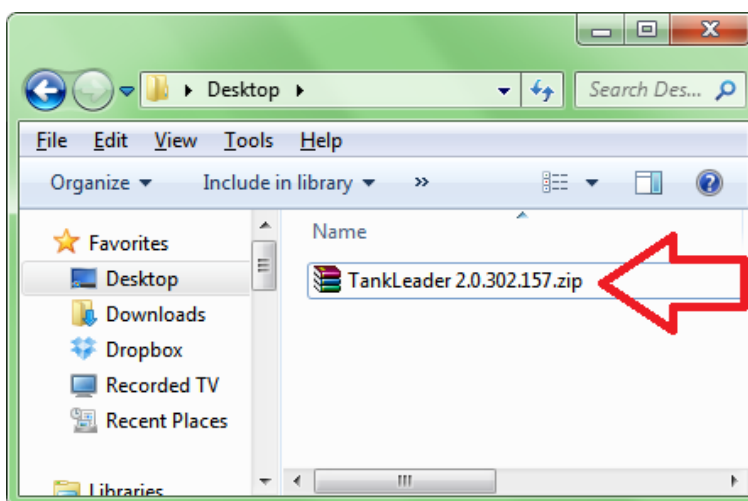
Перед тем как мы начнем, мы должны убедиться, что у вас налично следующие:

1. Игра World of Tanks с полными обновлениями, готовая к подключению и игре на серверах.
2. У Вас установлены все необходимые предпосылки для TankLeader. Для проверки и установления необходимых компонентов, можно воспользоваться инструментом, который можно скачать по этой ссылке [HERE](#). После того как Вы скачали инструмент, щелкните правой кнопкой мыши и выберите "Запуск от имени администратора", а после завершения установки перезагрузите компьютер.
3. Релиз пакет TankLeader - последнюю версию всегда можно найти на <http://updates.buddyauth.com/>

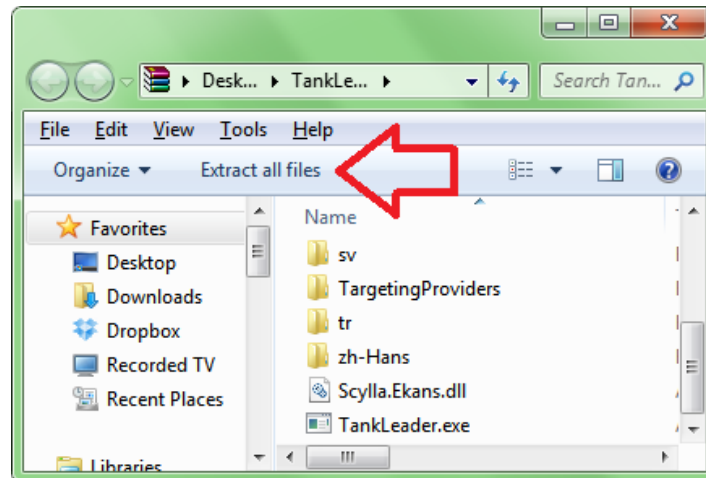
После того как завершено все предыдущее, надо открыть релиз пакет TankLeader. Который мы скачали с <http://updates.buddyauth.com/>. Пакет представляет собой ZIP файл, поэтому надо извлечь содержимое архива в новую папку.

### Релиз пакет (Ручная установка)

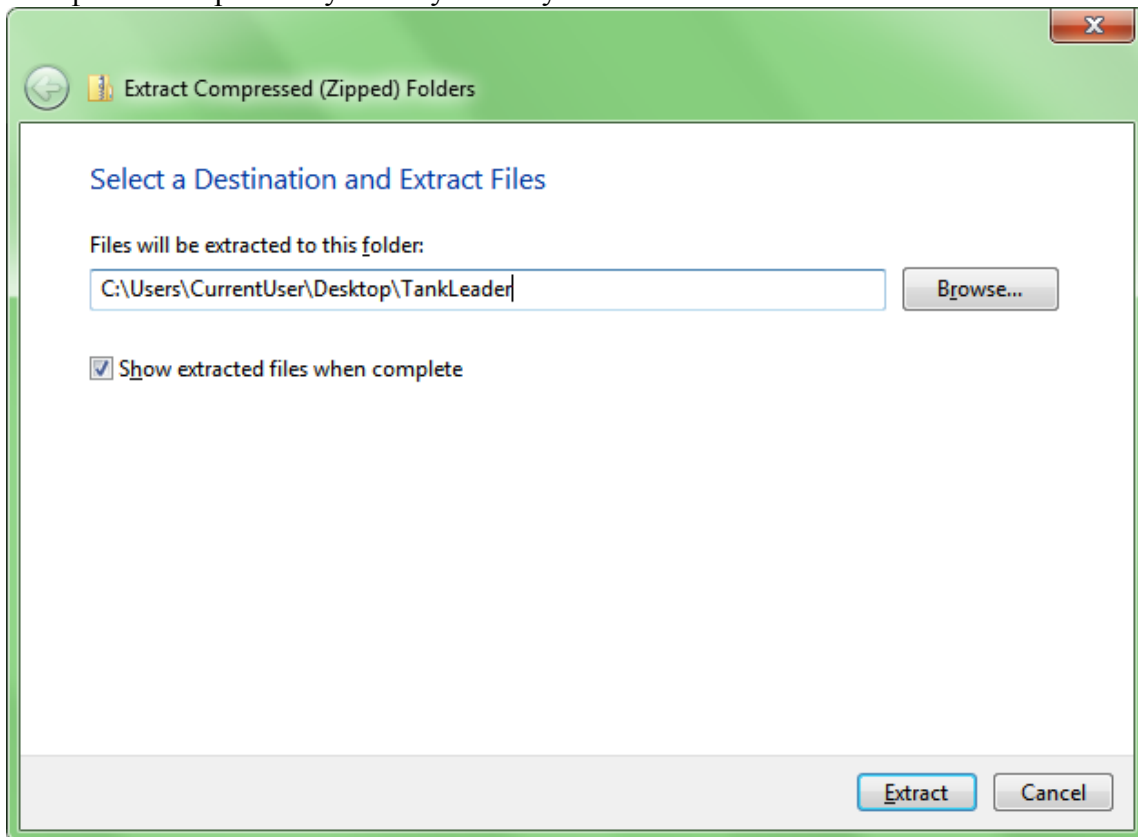
Этап 1: Щелкните на файл **TankLeader.Zip** который Вы скачали с <http://updates.buddyauth.com/>



Этап 2: Нам нужно извлечь файлы в новую папку, поэтому нажмите на **"Извлечь все файлы"**.



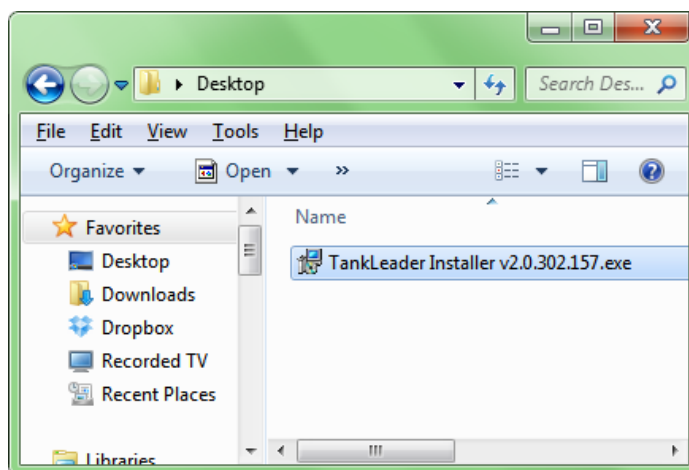
Этап 3: Мы должны указать куда надо извлечь файлы. Я предлагаю извлечь их в новую папку на рабочем столе, так Вам будет легче ее найти. Нажмите кнопку “Извлечь”, чтобы извлечь файлы из архива в указанную папку.



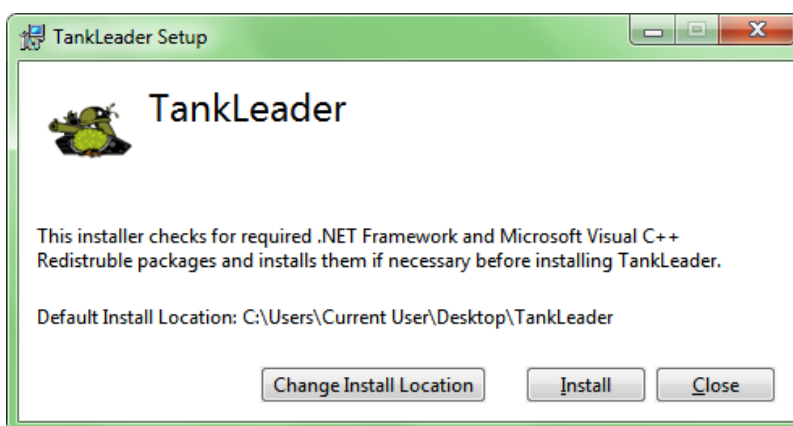
**Все файлы, которые извлекаете из архива TankLeader должны находиться в одной и той же папке.**

## Инсталлятор

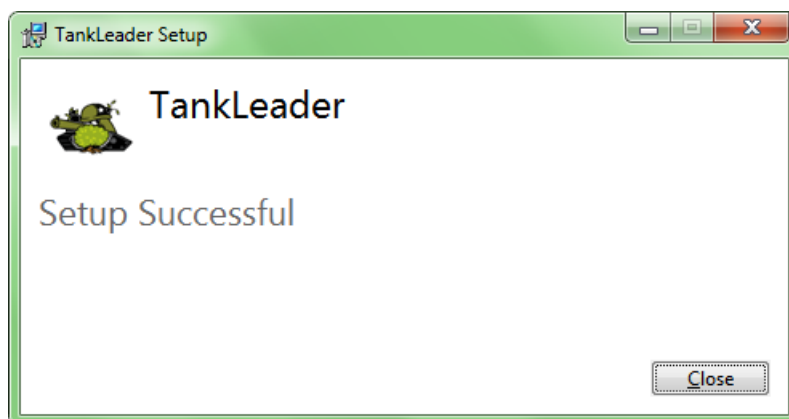
1. Скачав инсталлятор, запустите его нажав дважды на файл TankLeader Installer.



2. Запустив инсталлятор, Вам будет доступна возможность изменить место установки. Инсталлятор так-же проверит о наличии нужных пакетов .NET Framework перед тем как начнет установку. Если инсталлятор не запускается, пожалуйста используйте ручную установку.



3. Как только инсталлятор закончит свое дело, можете перейти к папке в которую установлен Tankleader.



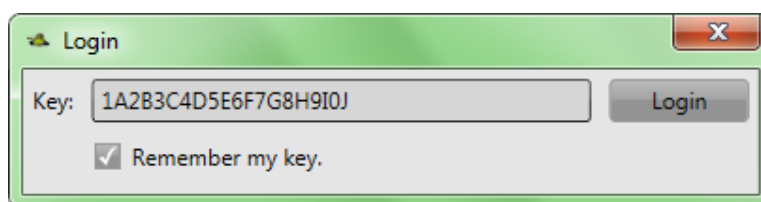
### Запуск TankLeader

Перед тем как запустить TankLeader, убедитесь, что вы полностью вошли в World of Tanks и перед вами экран с гаражом. Чтобы запустить бот, зайдите в папку в которую вы его установили и запустите TankLeader.exe. Вы не можете запускать TankLeader через ярлык.



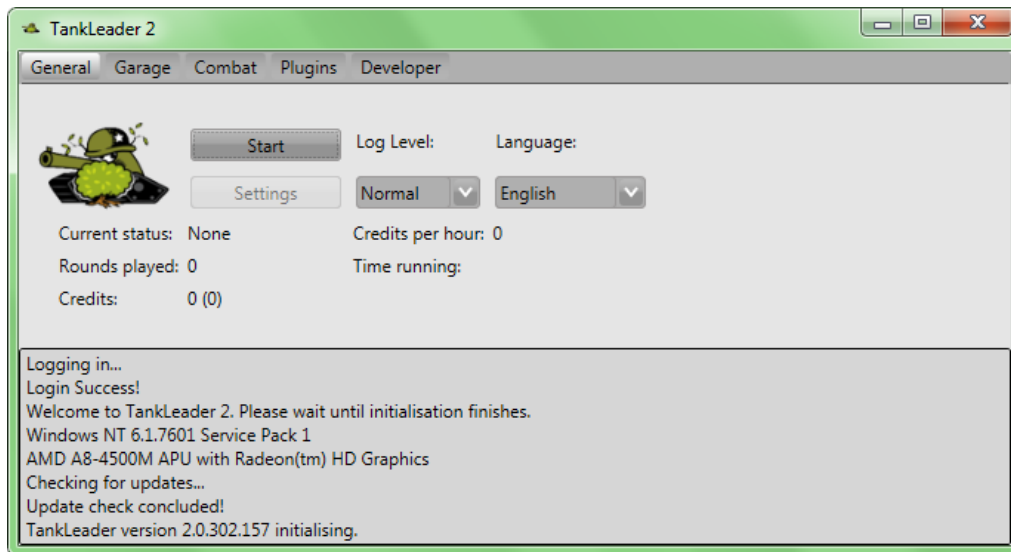
TankLeader.exe

После запуска программы вам будет предложено войти с вашим **ключом**. Ваш ключ буквенно–цифровая комбинация длиной в 20 символов, которую вы получили по **электронной почте**, после того как **приобрели TankLeader**. Если у вас есть ключ, скопируйте и вставьте его в поле, затем нажмите кнопку **“Вход”**. Если вы не получили ваш ключ после покупки, сделайте регистрацию на сайте <http://www.buddyauth.com/> с той же электронной почтой, на которую вы покупали ключ. Как только вы войдете, появится возможность просмотра ключей. Если все еще не можете найти ключ или его нет в списке на сайте buddyauth, отправьте письмо на [support@thebuddyforum.com](mailto:support@thebuddyforum.com) с платежной информацией. Пожалуйста, сначала проверьте папку **“Спам”** в своей электронной почте, так как письмо с ключом может находиться там!



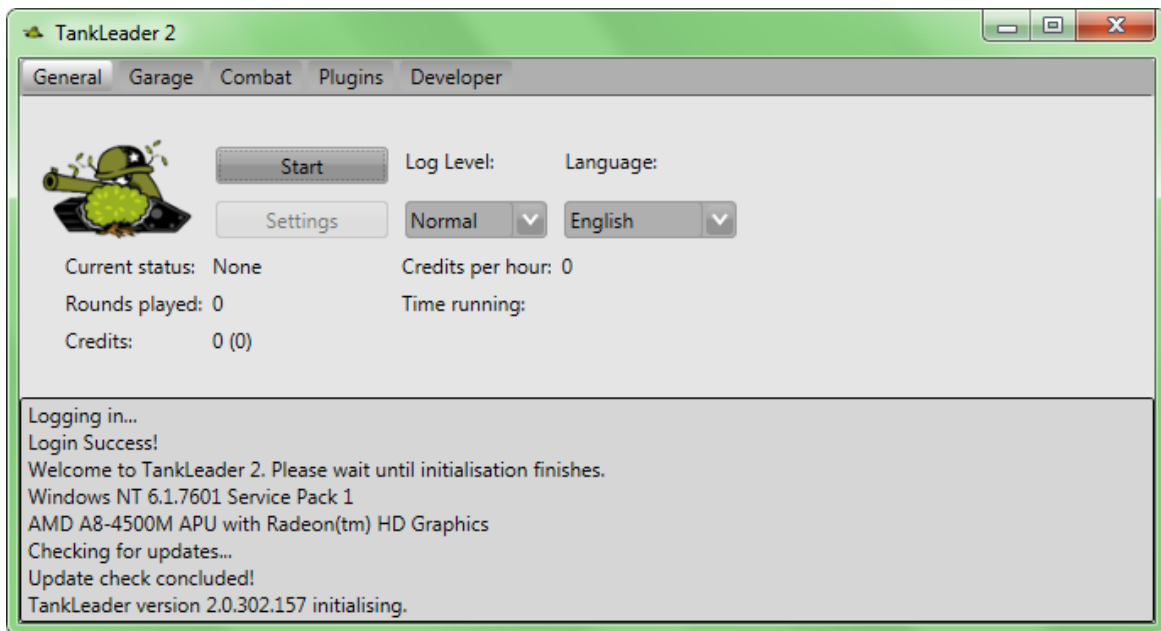
**ПРИМЕЧАНИЕ:** Бот запросит ключ только один раз, если вам нужно изменить ключ, вы можете сделать это, из настроек.

После нажатия на кнопку **Вход**, если все настроено правильно, покажется главное окно TankLeader. Теперь бот готов к настройке и запуску.



## Использование TankLeader

Это главное окно TankLeader. Все операции бота доступны из этого окна. Если TankLeader настроен и прикреплен к WoT, вы сможете нажать на „Старт“ и запустить бот.

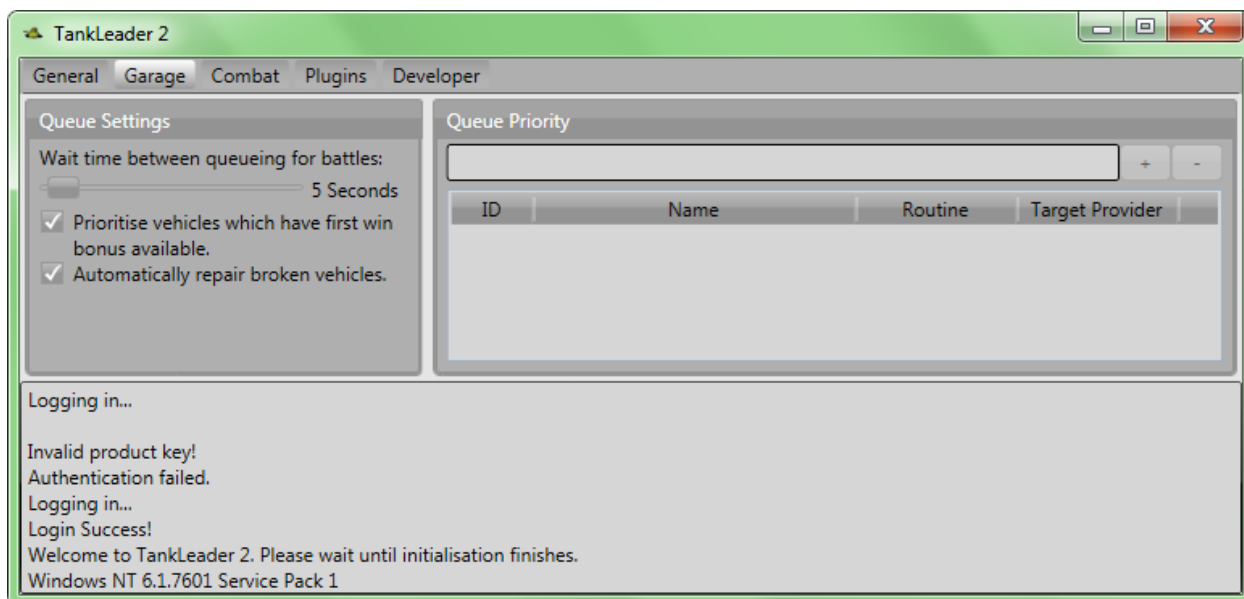


- Старт (Start) – Запускает и останавливает бот.
- Уровень лога (Log level) – Указывает сколько информации будет показывать бот в окне „Лог“. Вы можете запретить все отображение, меняя эту настройку на „Нет“.
- Язык (Language) – Позволяет изменить язык на котором отображается TankLeader
- Общие настройки (General) – Основное меню. Используется для отображения текущего состояния и позволяет запускать и останавливать бота.

- Гараж (Garage) – Позволяет изменить параметры очереди и приоритет танков.
- Опции боя (Combat) – Позволяет установить настройки боя и профили.
- Плагины (Plugins) – Место управления установленными плагинами.
- Разработка (Developer) – Содержит инструменты и утилиты, чтобы помочь в разработке профилей и плагинов.
- Текущий статус (Current Status) – Отображает, что делает бот в настоящее время.
- Сыграно раундов (Rounds Played) – Отображает количество сыгранных раундов с момента запуска бота.
- Кредиты (Credits) – Отображает количество кредитов, полученных с момента запуска бота.
- Кредитов в час (Credits Per Hour) – Отображает количество кредитов, полученных в час.
- Время работы (Time Running) – Отображает время прошедшее после запуска бота.



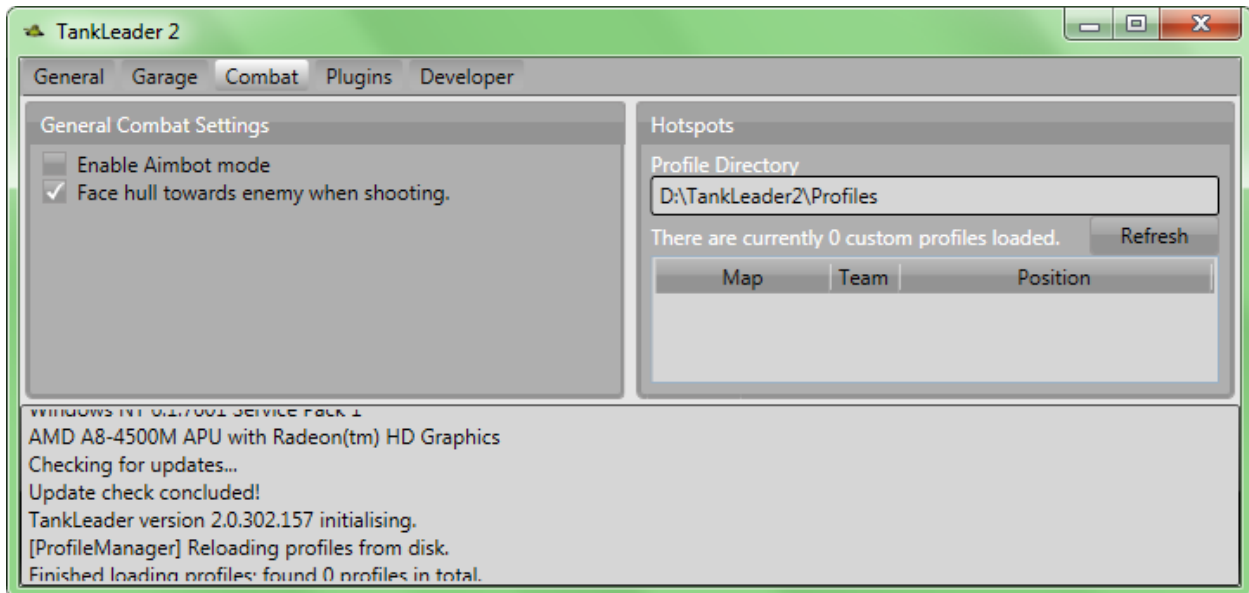
## Гараж



- Делать паузу в гараже между боями – Сколько секунд ждать перед тем как заходить в очередь между боями.
- Отдавать приоритет танкам с ежедневным бонусом – танки у которых бонусы за первую битву получают приоритет в очереди.
- Автоматически ремонтировать танки – автоматически отремонтирует ваш танк, если он нуждается в ремонте.
- Очередность танков – Позволяет выбрать очередность танков, с которыми входить в бой, а также устанавливать рутины и прицел для каждого танка. Чтобы добавить танк, нажмите на него в гараже игры, а затем нажмите на кнопку +, чтобы добавить его в список очереди. Чтобы убрать танк, выберите его в списке, а затем нажмите на кнопку -

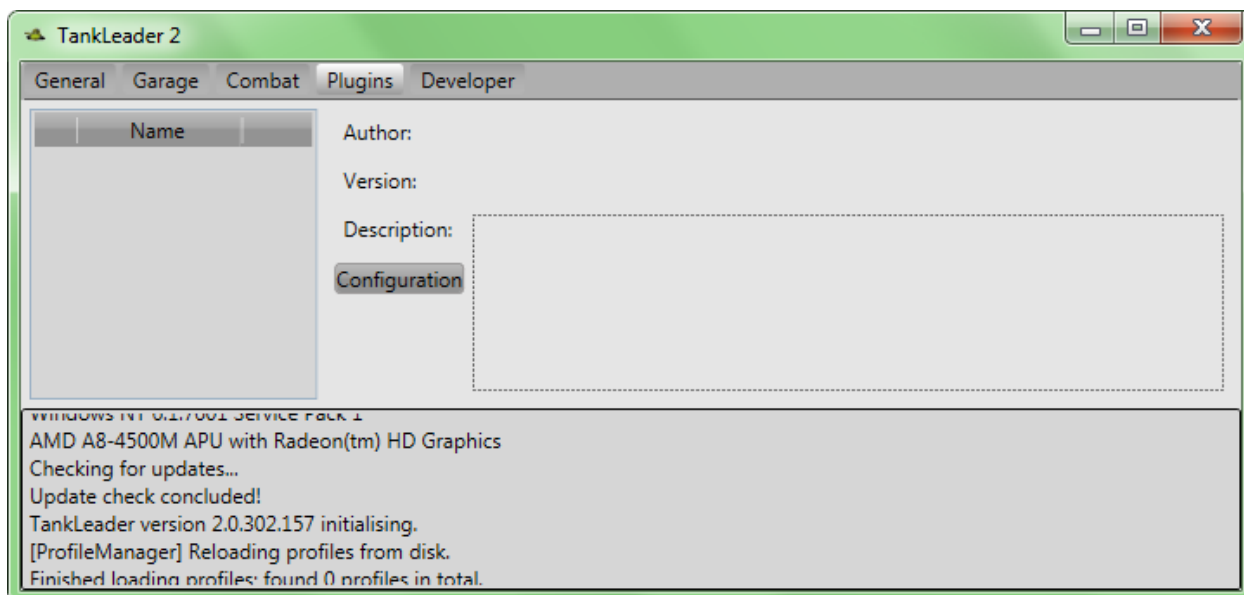
**ПРИМЕЧАНИЕ:** Как минимум один танк должен находиться в списке, чтобы бот функционировал.

## Опции боя



- Включить автоприцел – Отключает навигацию танка, оставляет включенным только автоприцел, что позволяет вручную управлять вашим танком, пока бот целится и ведет огонь вместо вас, Рекомендуем применять с легкими танками - разведчиками.
- Доворачивать корпус к врагу – Заставляет Tankleader поворачиваться лицом к цели
- Папка с профилями – сканирует папку с профилями, и если существует профиль на заданную карту, Tankleader будет следовать путь, определенный в профиле. Если путь закончится он затем перейдет обратно на встроенную навигацию.

## Плагины



- Автор – Имя автора плагина
- Версия – Версия выбранного в данный момент плагина.
- Описание – Краткое описание того, что делает выбранный плагин.
- Настройки – Открывает окно настройки плагина. (если выбранный плагин такое поддерживает)

**У вас проблемы?**

Пожалуйста, зайдите на наш форум:

<http://www.thebuddyforum.com/tankleader-forum/>

или отправьте письмо на

support@thebuddyforum.com